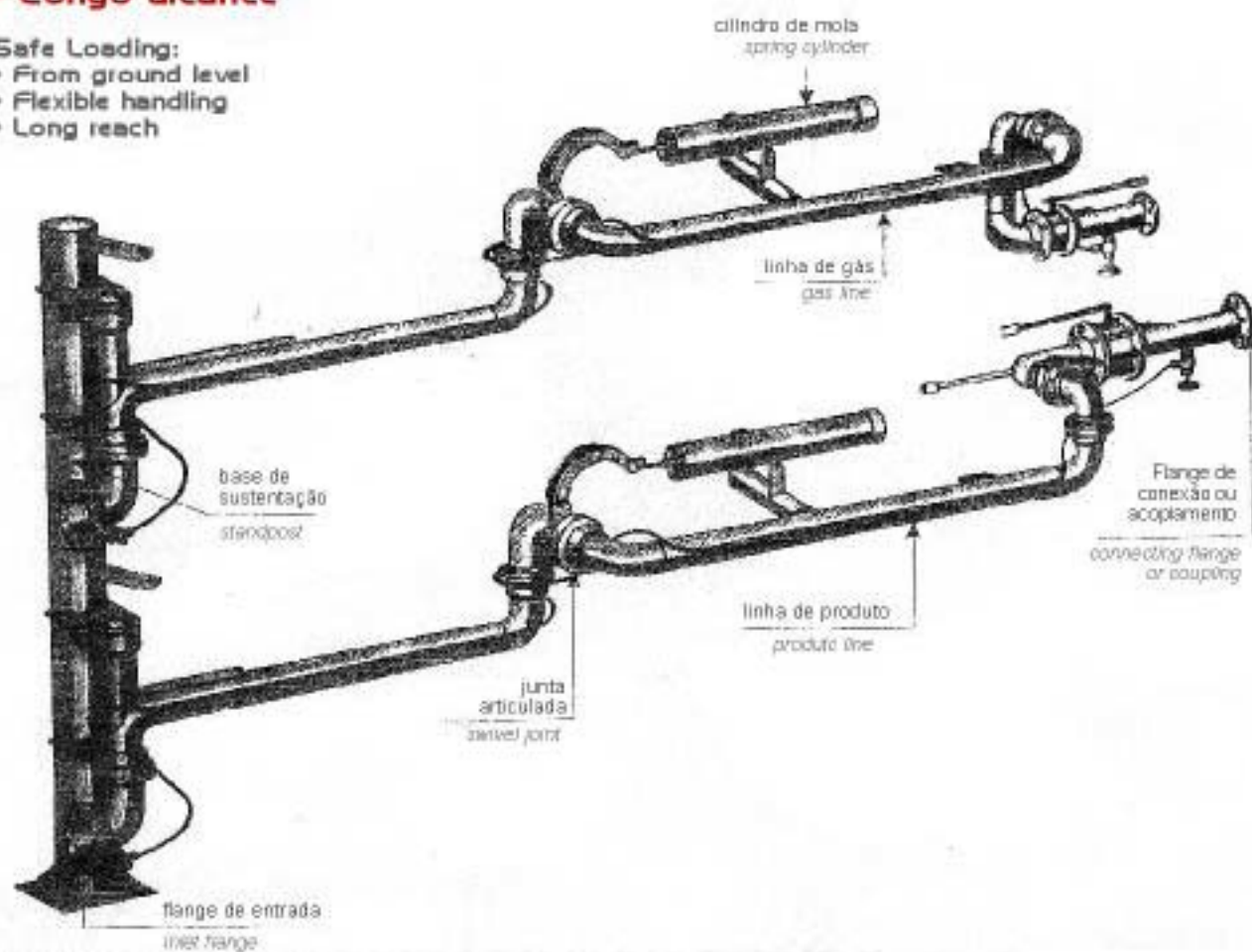


Carregamento seguro:

- Nivel do piso
- Manuseio flexível
- Longo alcance

Safe Loading:

- From ground level
- Flexible handling
- Long reach



Este tipo de braço de carregamento é especialmente projetado para carregamento de produtos onde existe a necessidade de retorno de vapor. Sua aplicação é para carregamento/descarregamento por baixo de caminhões ou vagões tanques com conexões flangeadas ou acoplamentos rápidos.

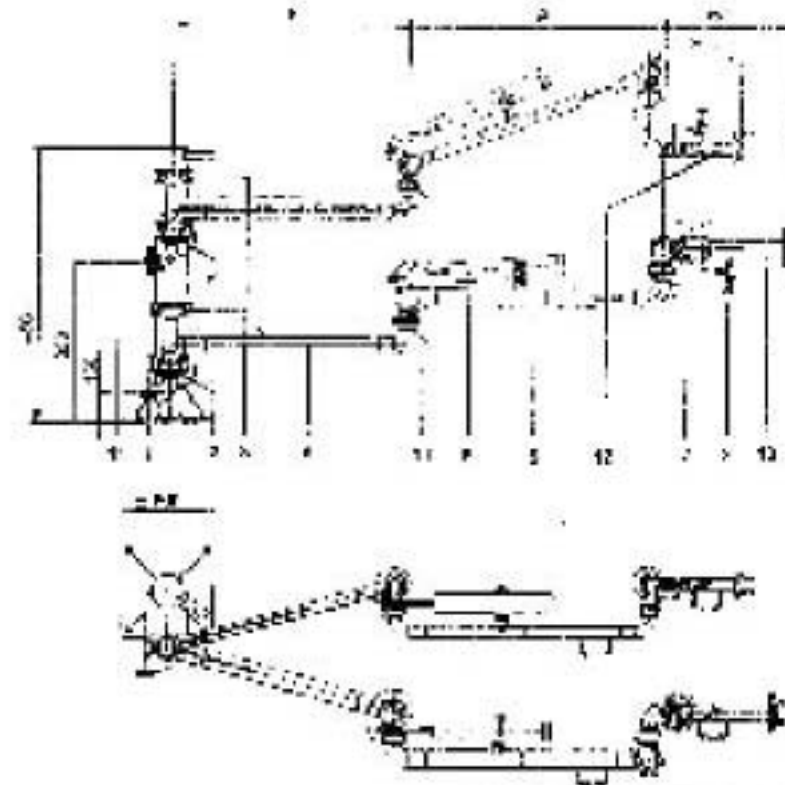
O braço de carregamento tem longo alcance e é utilizado onde os flanges para conexão precisamente posicionados.

Devido ao projeto robusto e de alta qualidade das juntas giratórias e do balanceamento preciso do braço de carregamento, seu manuseio toma-se fácil com pouco esforço.

This type of loading arm is especially designed to load products where vapour return is necessary. It is suitable for the bottom loading/unloading of Road or Rail tankers with flange connection or coupling.

The loading arm is suitable for applications where tanker connection flange cannot be accurately positioned.

Because of the robust and high quality design of the swivel joints and the precise loading arm balancing handling of the loading arm is very convenient.



1. Flange de entrada (conexão no campo)
2. Junta giratória
3. Mancal
3. Cota "F"
5. Cota "A"
6. Cilindro de mola
7. Ball Valve
8. Válvula dreno/vent
9. Flange solto (lado do tanque)
10. Mangueira dreno/vent
11. Base de sustentação
12. Cota "B" - gás
13. Cota "B" - Líquido

1. Inlet Flange (site connection)
2. Swivel Joint
3. Plummer Block
- 4 "F" - Arm
- 5 "A" - Arm
6. Spring Cylinder
7. Ball Valve
8. Drain/Vent Valve
9. Lapped Flange (tanker side)
10. Drain/Vent Hose
11. Standpost
12. "B" - Arm Gas Line
13. "B" - Arm Product Line

Tipo Type	Método de balanceamento Balancing method	Product Entry Balancing method	Materiais/componentes Material of product carrying components
Gas Line	Outra Spring Cylinder	Horizontal	Aço carbono ou aço inoxidável ou aço de baixa temperatura. Carbon steel, stainless steel or low temperature steel.
Product Line			Vedações: Buna, Viton ou PTFE. Seals: Buna, Viton or PTFE.
* Tamanhos Padrão Outras opções de tamanhos disponíveis diante pedido.			Pressão de projeto: máxima de 40 bar até a válvula de fechamento. Design Pressure: max. 40 bar up to shut off valve.
* Standard dimensions Alternative dimensions available on request.			Temperatura de projeto: -50°C até +300°C. Design temperature: -50°C to max. 300°C.
Por favor, confirme as especificações do produto. Please advise with your inquiry the exact product specifications			

