



**EMCOIKE**  
P E T R O L E U M

## Domos Geodésicas de Alumínio e Membranas Internas Flutuantes

*Aluminum Geodesic Domes and Internal Floating Membranes*

### A combinação perfeita para seu tanque.

The perfect combination for your tank.

#### Domos Geodésicas de Alumínio:

##### Aluminum Geodesic Domes:

Nossos domos, coberturas e estruturas de alumínio são as melhores escolhas entre as diversas opções de aplicações industriais apresentadas pelo mercado. Caracterizados pela utilização somente de alumínio em sua composição, estes produtos são leves, resistentes à corrosão e dispensam manutenção, o que garante sua vida longa e baixos custos. Eles não enferrujam como o aço, não se danificam com a ação dos raios ultravioletas como a fibra de vidro, e não racham como o concreto. E sua força e versatilidade são inigualáveis.

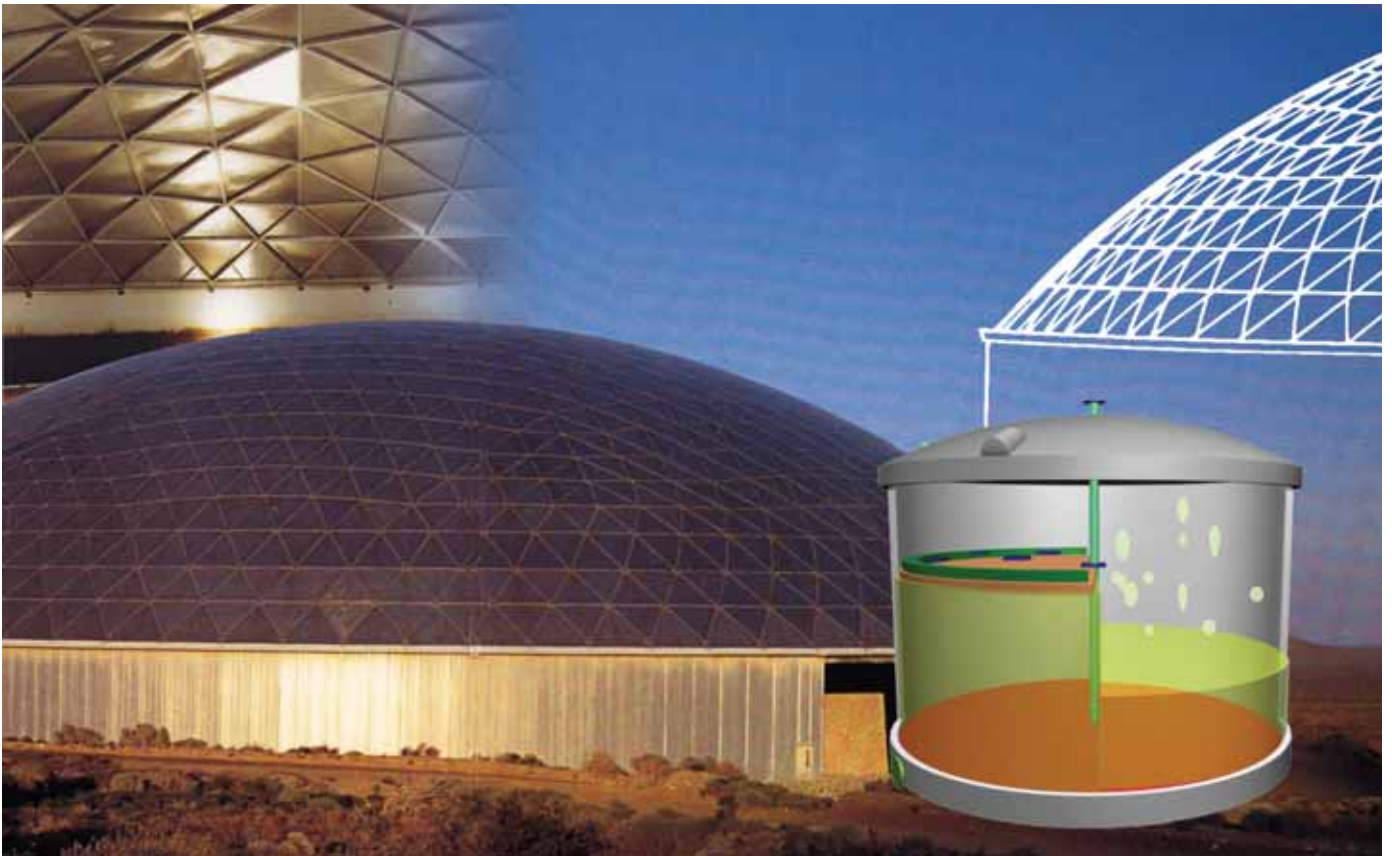
*Our Aluminum Domes, covers and structures are the first choices for thousands of industrial applications worldwide. Always featuring all-aluminum construction, these products are lightweight, corrosion-resistant, and maintenance-free, which translates to longer life and lower costs. They don't rust like steel, they don't degrade with ultraviolet light like fiberglass, and they don't spall like concrete. And their strength and versatility are unmatched.*

#### Membranas Internas Flutuantes:

##### Internal Floating Membranes:

A película, ou membrana, flutuante é um revestimento interno para controle de líquidos em reservatórios. É constituída por metais leves e composta por unidades de flutuação independentes. Facilmente montada dentro dos reservatórios, ela garante total vedação dos produtos.

*The floating skin, or membrane, is an internal lining for the control of liquids in reservoirs. It is made of light metals and formed by independent floating units. It's easily assembled within the reservoirs, ensuring total sealing of the products.*



## Economia:

### Savings:

#### A perda de produto por evaporação:

A evaporação de hidrocarbonetos dos tanques pelo teto desperdiça seu produto valioso e ainda polui o ambiente.

#### Loss of product due to evaporation:

The evaporation of hydrocarbons of tanks through the roof wastes its precious product, in addition to polluting the environment.

#### Tanques tradicionais sem película:

Você sabia que 1,7 milhão de litros de poluição e US\$ 300.000 são perdidos anualmente em um tanque descoberto típico da gasolina de 120 pés de diâmetro?

#### Traditional Tanks without Skin:

Do you know that 1.7 million liters of pollution and US\$ 300,000 are lost per year in a 120-feet typical gasoline uncovered tank?

#### Solução EMCO IKE:

Uma Película Interna Flutuante que cubra a superfície líquida exposta é a solução mais simples e econômica.

#### EMCO IKE Solution:

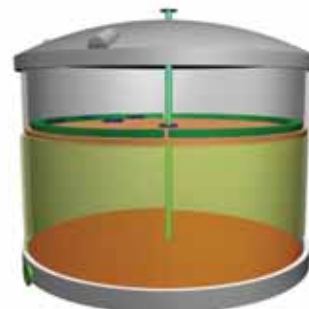
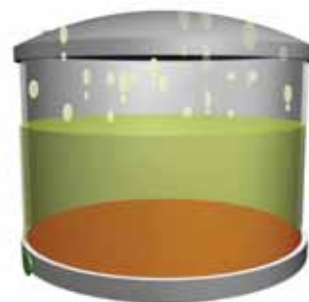
An Internal Floating Skin that covers the liquid surface exposed is the simplest and most cost-effective solution.

#### A Escolha é sua:

Instale uma Película Flutuante EMCO IKE e reduza a evaporação de produtos com grau de eficiência de, pelo menos, 95% até 98%.

#### It's up to you:

Install EMCO IKE Floating Skin and reduces the evaporation of products with effectiveness rate of at least 95% up to 98%.



## Segurança:

### Safety:

Ao reduzir significativamente a emissão de vapores, as películas evitam a maior causa de incêndios em reservatórios. Que é a ocorrência de descargas atmosféricas que entram em contato com os vapores inflamáveis concentrados na ventilação e descarga dos reservatórios.

Seguindo as exigências crescentes das agências de proteção ambiental, as películas garantem um controle maior de vapores contaminantes, principalmente hidrocarbonetos.

By reducing the release of vapors on significant basis, the skins prevent the biggest cause of fires in reservoirs, which is the occurrence of atmospheric discharges entering in contact with inflammable vapors concentrated in the ventilation and discharge of reservoirs.

In accordance with the increasing requirements of environmental protection agencies, the skins ensure a better control of contaminating vapors, especially hydrocarbons.



Rua Coruripe, 475 • Marechal Hermes  
Rio de Janeiro • RJ • Brasil • Cep 21555-490  
Telefax: (55) (21) 2489-4284

[www.emcoike.com.br](http://www.emcoike.com.br)