



EMCOIKE
P E T R O L E U M

Escada Pantográfica

Sliding Ladder

Escada Pantográfica E0264 - 031 - 3 Degraus
E0264 - 032 - 4 Degraus
E0264 - 033 - 5 Degraus

Sliding Ladder E0264 - 031 - 3 steps
E0264 - 032 - 4 steps
E0264 - 033 - 5 steps

Escada Pantográfica construída em aço carbono com 3, 4 ou 5 degraus utilizada em plataforma de carregamento para facilitar o acesso ao caminhão tanque durante o enchimento.

Sliding Ladder in carbon steel with 3, 4 or 5 steps used in load platform to facilitate the access to the tank truck during filling.



Características:

Characteristics:

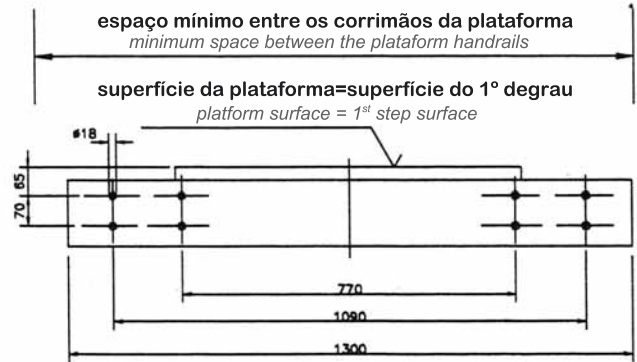
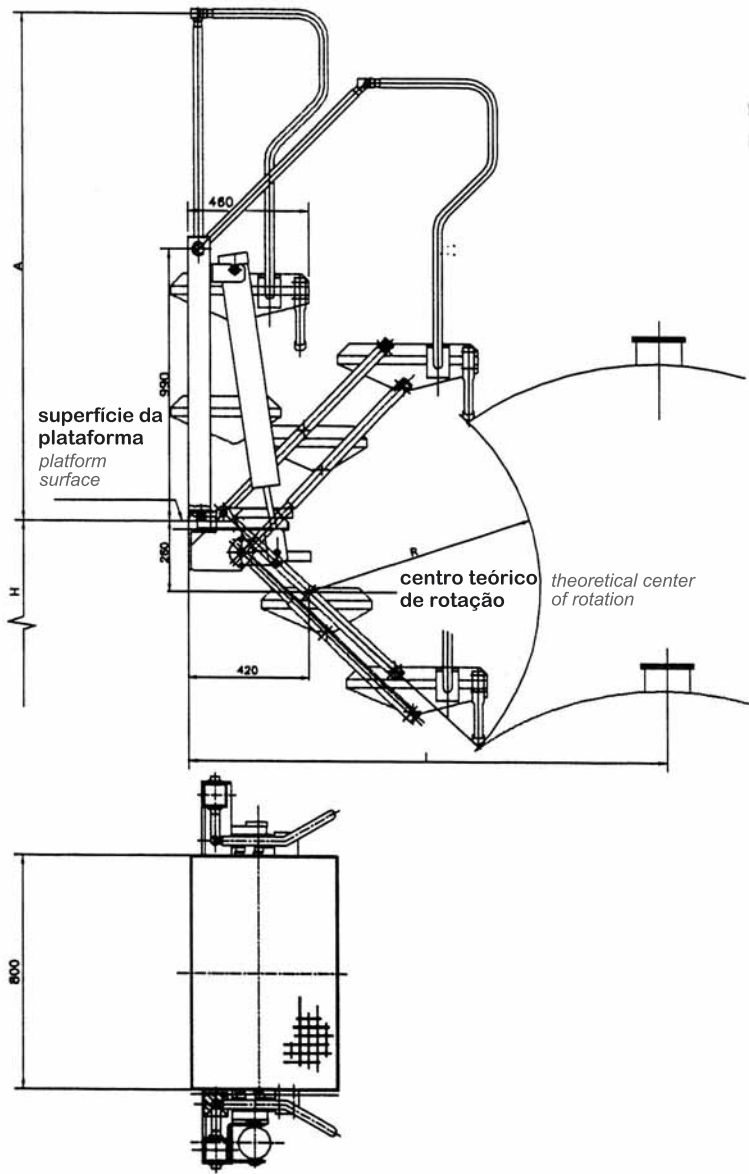
- Estrutura de aço carbono;
- Degraus anti-derrapantes galvanizados a quente;
- Corrimãos laterais de proteção;
- Buchas das articulações em nylon;
- Parafusos e porcas de aço.

- Carbon steel structure;
- Anti-slipping step, hot galvanized;
- Protecting handrails;
- Nylon bushings at the joints;
- Steel bolts and nuts.

LANÇAMENTO:
AGORA TAMBÉM EM
ALUMÍNIO.
NEW: NOW ALSO IN ALUMINUM !

Desenho do envelope:

Envelope drawing:



Escada <i>ladder</i>	Peso (kg) <i>weight (kg)</i>	Dimensões (mm) <i>Dimensions (mm)</i>					
		A	R	H	L		
E0264 - 031 <i>E0264 - 031</i> 3 Degraus <i>3 steps</i>	153	1845	840	Altura típica p/ plataforma <i>typical height for the platform</i>	Distância típica entre a plataforma e o centro da escada <i>typical distance between the platform and center of the ladder</i>		
E0264 - 032 <i>E0264 - 032</i> 4 Degraus <i>4 steps</i>	190	2265	1260	Para servir <i>to serve</i>			
				Caminhões tanque <i>tank trucks</i>	Vagões tanque <i>tank railcars</i>	Caminhões tanque <i>tank trucks</i>	Vagões tanque <i>tank railcars</i>
E0264 - 033 <i>E0264 - 033</i> 5 Degraus <i>5 steps</i>	240	2285	1680	2800	3400	1650	2200
				3000	3800	2150	2600
				3400	4200		



Rua Coruripe, 475 • Marechal Hermes
Rio de Janeiro • RJ • Brasil • Cep 21555-490
Telefax: (55) (21) 2489-4284

www.emcoike.com.br